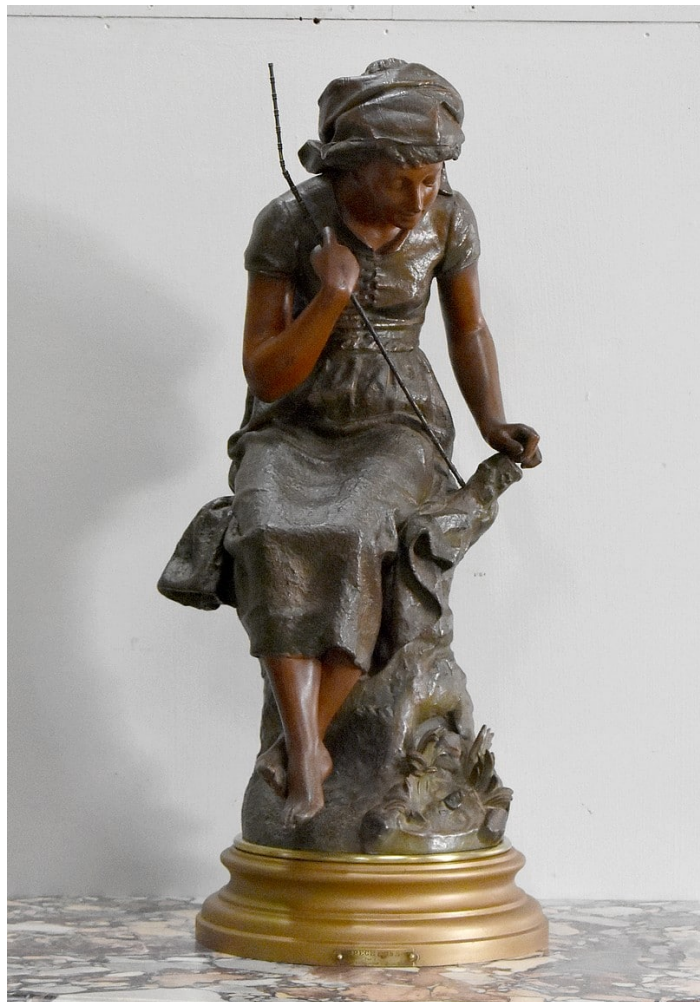




## Régule La pêcheuse signé E. J. FERRAND - Circa 1900



950 €

Référence : 187 R

Catégorie : Éléments de Décoration

Régule nommé 'La pêcheuse' et signé Ernest Justin FERRAND (1846-1932).

La sculpture représente une jeune femme assise au bord de l'eau, tenant une canne à pêche, et les jambes croisées.

Il repose sur un socle circulaire mouluré et agrémenté d'une plaque précisant le nom de l'œuvre, du sculpteur ainsi que la mention 'récompensé au salon'.

Époque : Circa 1900.

Très bon état.

Largeur 35 cm - Profondeur 33 cm - Hauteur 76 cm.