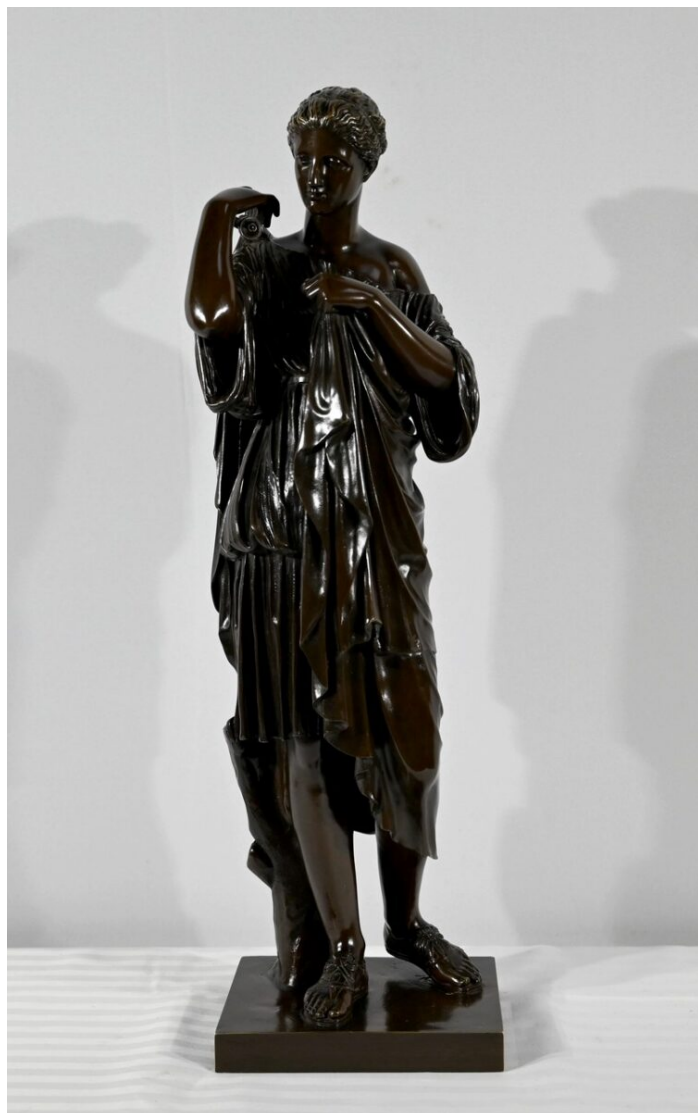




## Important Bronze « Diane de Gabies », d'après Praxitèle – Début XXe



**3 300 €**

**Référence : 705U**

**Catégorie : Bronzes, Éléments de Décoration**

Important bronze à patine brune, de l'école Française du début XXe siècle, figurant Diane de Gabies, debout, vêtue d'un péplos et chaussée de sandalettes. Coiffés en chignon, ses cheveux ondulés sont plaqués à l'aide d'un serre-tête discret. Diane de Gabies est une œuvre tirée d'une sculpture en marbre attribuée à Praxitèle (vers 395-326 av. J-C), découverte lors des fouilles en 1792 à Gabies, en Italie.

Une signature 'A.D', sommée d'une petite étoile, est gravée sur le coin arrière droite de la sculpture. Ce bronze à l'antique séduira, entre autres, par sa dimension, sa prestance et son harmonie.

\*\*\*\*\*

Époque : Début XXe.

Excellent état.

Livraison avec emballage soigné et protection adaptée.

Dimensions :  
Hauteur : 57 cm  
Largeur : 17 cm  
Profondeur : 14,5 cm

Poids : 11,35 kg