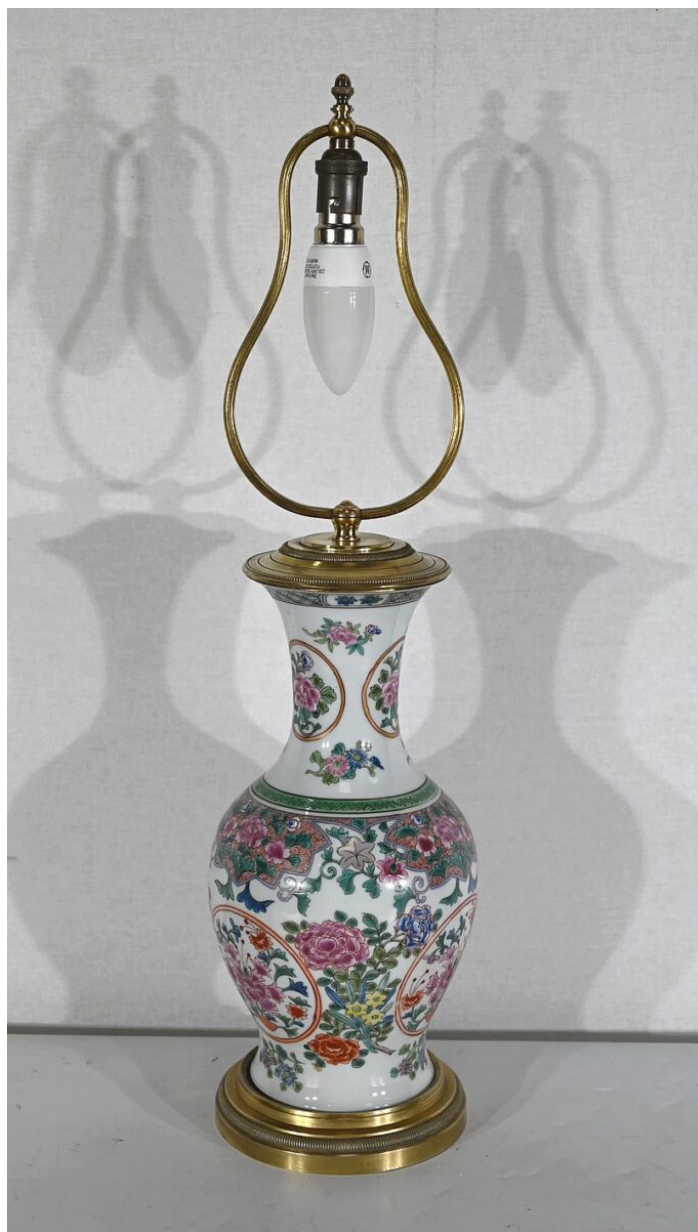




Lampe en Porcelaine de Chine et Laiton – Début XXe



650 €

Référence : 260822 Quater

Catégorie : Chandeliers & Luminaires

Lampe en porcelaine de Chine montée sur un vase balustre.

Le fût et le col évasé comportent des décors polychromes continus de compositions florales et de végétation dans des tons vert d'eau, rose, jaune, violet et bleu tendre sur fond blanc.

Le support d'ampoule en forme de lyre est légèrement strié.

Cet article repose sur un socle en laiton ciselé.

Finesse et élégance caractérisent ce luminaire à l'inspiration florale.

Vous pourrez choisir l'abat-jour en fonction des teintes du pied de lampe qui vous correspondent.

Époque : Début XXe

Parfait état. Électricité révisée et opérationnelle.

Livraison possible en messagerie, avec emballage soigné et protection adaptée.

Dimensions :

Hauteur : 57,5 cm

Diamètre : 14 cm

Poids : 2,30 kg