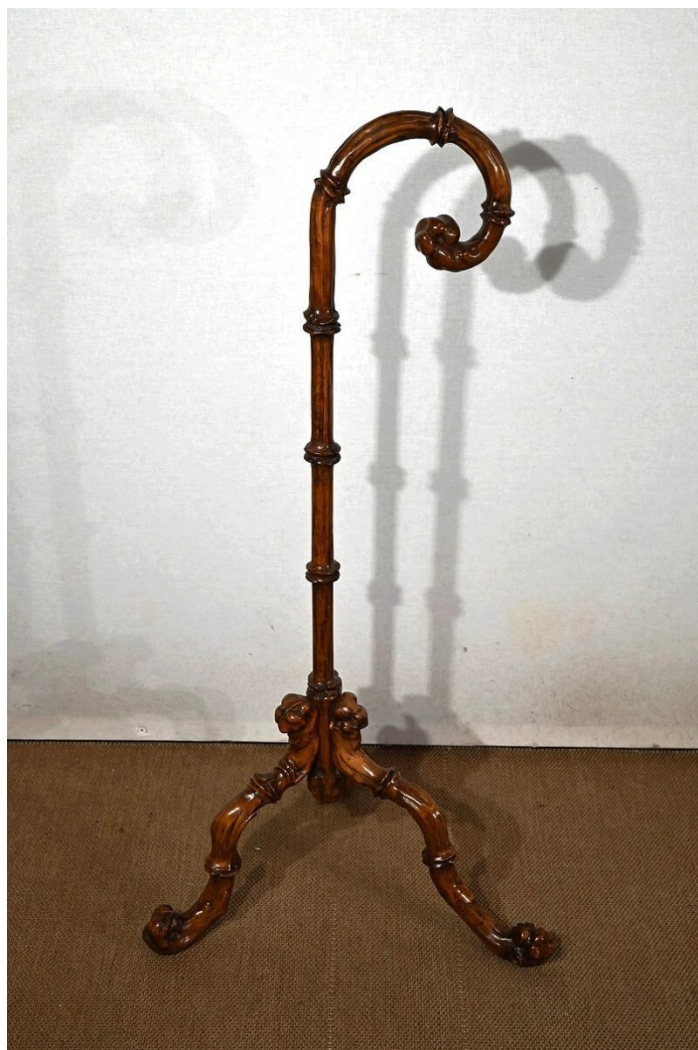




## Jette-Habits en Bois de Tilleul – Début XXe



**1 300 €**

**Référence :** 806 T

**Catégorie :** Éléments de Décoration, Vestiaires

Ce jette-habits, en bois de tilleul patiné, est mouluré dans l'esprit bambou, reprenant à la perfection les nœuds et entre-nœuds de ce végétal asiatique. La tête est tournée en spirale et repose sur un pied tripode.

Les jette-habits permettent de déposer à la hâte des vêtements humides.

Cet article remplira naturellement sa fonction dans un hall d'entrée, et marquera indéniablement votre décoration intérieure d'une touche rétro.

\*\*\*\*\*

**Époque :** Début XXe

Excellent état.

Expédition possible en messagerie avec emballage soigné et protection adaptée.

**Dimensions :**

Hauteur : 101 cm

Largeur : 52 cm

Poids : 1,64 kg