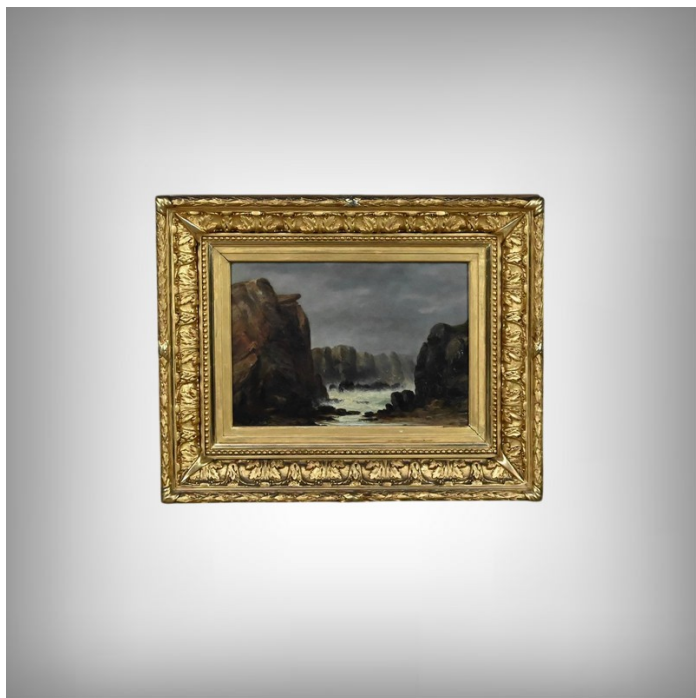




Tableau "La côte sauvage de Belle-Île-en-Mer", école française du XIXe



1 600 €

Référence : 933 B

Catégorie : Tableaux

Cette saisissante peinture à l'huile sur bois capture la puissance dramatique du littoral breton, inspirée par les paysages tourmentés de Belle-Île-en-Mer. Les falaises abruptes encadrent une mer agitée, où les vagues viennent se briser avec fracas, sous un ciel chargé qui accentue l'intensité de la scène. L'œuvre, signée en bas à gauche d'une main aujourd'hui illisible, témoigne d'une sensibilité romantique et d'un regard naturaliste propre à la fin du XIXe siècle.

Le panneau est mis en valeur par un cadre en bois doré d'une grande richesse, sculpté et mouluré de motifs feuillagés, typique des encadrements d'apparat de l'époque. Ce cadre d'origine magnifie la composition et souligne le caractère muséal de la pièce.

Un tableau évocateur, idéal pour les amateurs de

paysages marins, de peinture romantique ou de patrimoine breton.

Époque : Fin XIXe

Excellent état

Livraison sur Devis en France et à l'international

Dimensions :

Largeur : 46 cm

Hauteur : 38 cm

Profondeur : 7 cm

Référence : 933 B