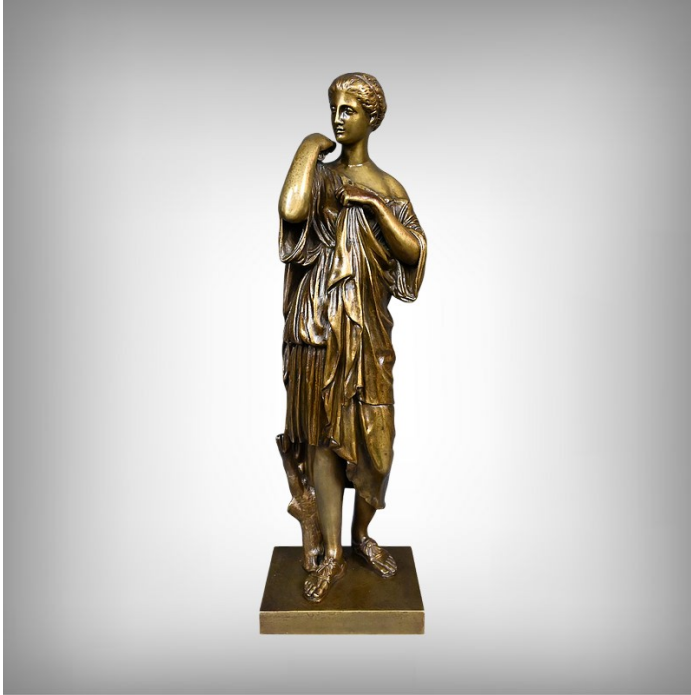




## Bronze "Diane de Gabies", d'après Praxitèle, signé Raingo Frères - 2ème partie XIXe



850 €

Référence : 544V

Catégorie : Bronzes, Éléments de Décoration

Belle épreuve en bronze doré, signée Raingo Frères, d'après la célèbre sculpture romaine en marbre attribuée à Praxitèle (vers 395–326 av. J.-C.), découverte en 1792 lors des fouilles de Gabies, près de Rome. Cette réinterprétation du XIX<sup>e</sup> siècle témoigne du goût érudit de l'époque pour l'Antique et du savoir-faire exceptionnel de la maison Raingo, réputée pour la qualité de ses bronzes et de ses ciselures.

La déesse Artémis, protectrice de la nature et de la chasse, y est représentée dans une attitude d'une grande délicatesse, saisie au moment où elle s'apprête à agraffer son manteau. Elle porte un chiton court à larges manches, dont les plis sont rendus avec une précision remarquable. Son regard, volontairement perdu dans le vague, reprend fidèlement le canon antique, exprimant la

distance sacrée propre aux divinités grecques.

Les cheveux ondulés, retenus en arrière par un fin bandeau, ajoutent à la grâce de la figure. La posture légèrement déhanchée, soutenue par un tronc stylisé, renforce l'équilibre et l'élégance de la composition. La dorure met en valeur la finesse de la ciselure et souligne la qualité de fabrication caractéristique des ateliers Raingo Frères, l'une des grandes maisons parisiennes du XIX<sup>e</sup> siècle, fournisseurs de la Couronne et réputés pour leurs bronzes d'ameublement.

Raingo Frères est une maison parisienne fondée au début du XIX<sup>e</sup> siècle par Zacharie-Joseph Raingo et ses frères. Réputée pour ses pendules, bronzes dorés et garnitures de cheminée, elle fut fournisseur de la Couronne, appréciée par Louis-Philippe, Napoléon III et les grandes cours européennes. Leur production, d'une qualité exceptionnelle, est aujourd'hui très recherchée.

\*\*\*\*\*

Époque : 2ème partie XIXe

Bel état. Quelques traces du temps.

Expédition sur Devis en France et à l'international

Dimensions :

Hauteur : 30 cm

Largeur : 9 cm

Profondeur : 8 cm

Référence : 544V