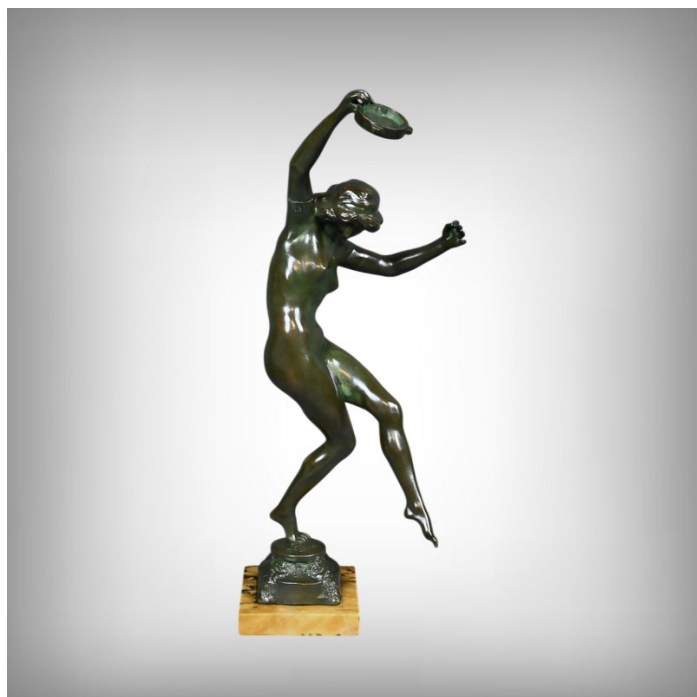




## Bronze "La Danseuse au Tambourin" signé C. Binder - Début XXe



1 100 €

Référence : 491V

Catégorie : Bronzes, Éléments de Décoration

Ce superbe bronze intitulé La Danseuse au Tambourin et signé C. Binder met en scène une figure féminine en plein élan, capturant avec finesse l'esprit dynamique et gracieux du début du XX<sup>e</sup> siècle. La danseuse, campée sur la pointe d'un pied, élève un tambourin au-dessus de sa tête dans un geste ample et harmonieux, tandis que son autre bras s'étire avec légèreté pour accompagner le mouvement.

Le modelé, d'une grande précision, révèle la souplesse du corps, la tension des muscles et la fluidité des lignes, témoignant d'un véritable savoir-faire dans l'art de figurer le mouvement. La patine verte, profonde et chaleureuse, met en valeur les volumes et crée de subtils jeux d'ombre et de lumière sur la silhouette.

L'ensemble repose sur un élégant socle en marbre

jaune de Sienne, qui apporte stabilité et contraste à la composition. La signature de C. Binder apparaît sur la base, confirmant l'authenticité de cette œuvre raffinée, représentative de la sculpture figurative de la Belle Époque.

Pièce décorative de caractère, ce bronze séduira autant les collectionneurs que les amateurs d'art, grâce à son dynamisme, son élégance et la qualité de son exécution.

Carl Binder (né en 1881 à Brienz, en Suisse) est un sculpteur issu d'une région réputée pour son artisanat du bois. Formé dans cet environnement riche en traditions, il développe un style figuratif sensible, centré sur le mouvement, les attitudes expressives et la finesse du modelé. Actif au début du XX<sup>e</sup> siècle, il travaille aussi bien le bois que le bronze, et réalise des figures féminines, des danseuses et des compositions empreintes d'émotion. Il passe l'essentiel de sa vie à Brienz. Les sources divergent sur sa date de décès, généralement située entre 1951 et 1964, une variation fréquente pour les artistes régionaux dont la documentation est partielle.

\*\*\*\*\*

Époque : Début XXe

Très Bon état.

Observation : La sculpture a été fondue avec la technique de cire perdue. Ses bras ont été coulés séparément puis soudés au corps après la coulée, garantissant une meilleure précision des détails. Ces légers sillons témoignent de l'authenticité de ce bronze se différenciant ainsi des copies industrielles coulées en un seul bloc.

Livraison sur devis en France et à l'international.

Dimensions :

Largeur : 18 cm

Profondeur : 18 cm

Hauteur : 48 cm

Référence : 491V