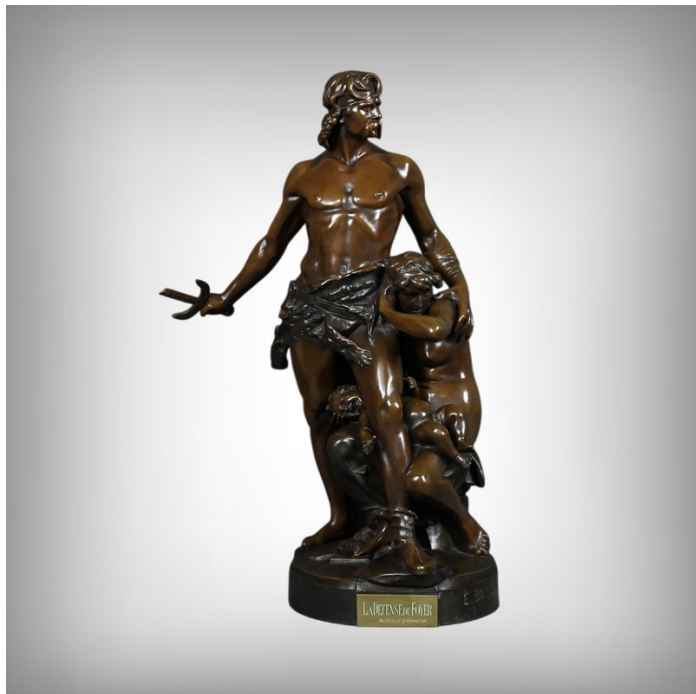




Important Bronze "La Défense du Foyer" d'E. Boisseau - Fin XIXe



3 700 €

Référence : 448V

Catégorie : Bronzes, Éléments de Décoration

Puissant et émouvant, ce grand groupe en bronze à patine brune intitulé "La défense du Foyer", incarne avec force le thème universel de la protection familiale face au péril. Réalisé par le sculpteur Émile Boisseau, il transpose en format réduit le modèle original érigé au square d'Ajaccio, à Paris, devant les Invalides.

Au cœur de la composition, un homme vigoureux se dresse dans une posture défensive, le torse bombé et les traits tendus par la détermination. Dans sa main droite, il brandit une épée brisée — symbole poignant de résistance acharnée malgré la défaite imminente. À ses côtés, sa femme, en pleurs, s'agrippe à lui avec désespoir, tandis que leur enfant, dans un cri figé, cherche refuge contre son corps. L'ensemble forme une pyramide humaine dramatique, où chaque geste et chaque regard

convergent vers l'idée de survie et de sacrifice.

La patine brune accentue les volumes et les contrastes, soulignant les muscles en tension, les drapés tourmentés et les expressions intensément sculptées. L'ensemble dégage une tension narrative saisissante, entre héroïsme et vulnérabilité.

Ce bronze titré dans un cartouche est accompagné de la mention "Médaille d'Honneur", témoignant de la reconnaissance officielle accordée à l'œuvre pour sa qualité artistique et son message patriotique. Il s'inscrit dans la tradition des sculptures commémoratives de la fin du XIXe siècle, exaltant les valeurs de courage, de devoir et d'amour familial. Cette œuvre est signée sur la terrasse et porte le cachet du fondeur "Société des Bronzes de Paris".

Émile Boisseau (1842-1923) est un sculpteur français. Formé d'abord à Bourges puis à l'École des Beaux-Arts de Paris, il devient l'un des représentants importants de la sculpture académique de la fin du XIXe siècle. Élève de Bonnassieux et Dumont, il expose régulièrement au Salon à partir de 1868. Son œuvre se caractérise par une grande sensibilité narrative, un goût pour les sujets allégoriques et patriotiques, et une maîtrise solide des compositions de groupe. Parmi ses réalisations les plus connues figurent "La Défense du Foyer", dont une version monumentale se trouve au square d'Ajaccio à Paris, ainsi que "Le Crépuscule" et "L'Amour captif". Boisseau occupe également plusieurs fonctions institutionnelles : directeur du musée de Clamecy, vice-président de la Société des artistes français, et président du syndicat de la propriété artistique. Il est nommé Officier de la Légion d'honneur en 1900. Il meurt à Paris en 1923, laissant une œuvre marquée par l'émotion, la rigueur académique et un profond humanisme.

Époque : 2ème partie du XIXe

Très Bon état. Épée substituée.

Livraison sur devis en France et à l'international.

Dimensions :

Largeur : 46 cm

Profondeur : 30 cm

Hauteur : 73 cm

Référence : 448V