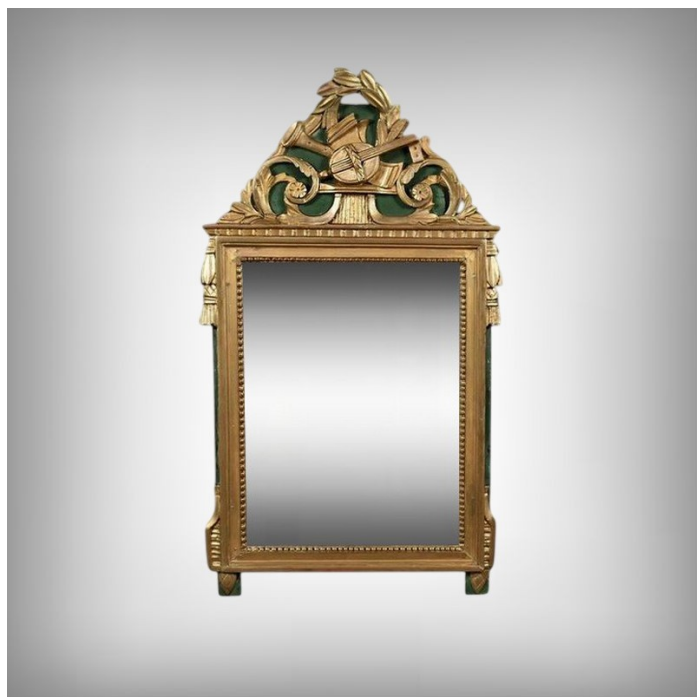




Miroir en bois doré, Style Louis XVI - Début XXe



1 200 €

Référence : 408V

Catégorie : Miroirs

Ce miroir de style Louis XVI séduit par l'élégance de son encadrement sculpté et la richesse de ses ornements. Sa glace rectangulaire est sertie d'un cadre mouluré à la dorure mordorée, rythmé par une délicate guirlande de perles et surmonté d'une frise dentelée finement travaillée. Le fronton supérieur célèbre les arts avec une allégorie musicale sculptée en relief : mandoline, flûte, feuillage et fleurettes s'entrelacent dans une composition harmonieuse, évoquant le raffinement des salons du XVIIIe siècle. Les angles supérieurs sont ponctués de houppes suspendues, apportant une touche de fantaisie et de mouvement à l'ensemble. Le fond peint en vert Empire souligne avec panache la dorure du bois et confère à la pièce une profondeur visuelle. Ce miroir conjugue avec brio noblesse des matériaux, finesse d'exécution et poésie décorative.

Un objet de caractère, idéal pour sublimer un intérieur classique ou créer un contraste audacieux dans une décoration contemporaine.

Époque : Début XXe

Très bon état. Quelques petites piqures sur la glace.

Livraison sur devis en France et à l'international.

Dimensions :

Largeur : 48 cm

Profondeur : 4 cm

Hauteur : 83 cm

Référence 408V