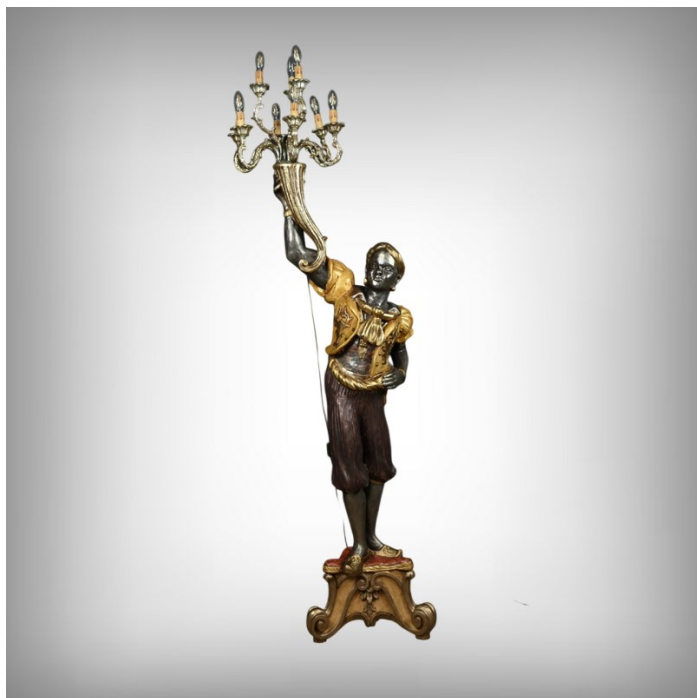




Porte-torchères Nubien en Bois Polychrome, goût Vénitien - 1re partie XXe



2 500 €

Référence : 456V

Catégorie : Chandeliers & Luminaires

Majestueux et théâtral, ce porte-torchères représente un Nubien debout sur un socle voluté, tenant au-dessus de sa tête un bouquet à neuf bras de lumière dans le style des candélabres vénitiens du XVIIIe siècle. Entièrement sculpté, il est rehaussé d'une polychromie raffinée mêlant teintes argentées, dorures et accents ocres, évoquant le faste baroque des palais lagunaires.

La figure, vêtue d'un costume stylisé aux plis dynamiques et aux détails finement ciselés, incarne l'esthétique exotisante prisée dans les décors aristocratiques du siècle des Lumières. Le bouquet de lumières accueille neuf ampoules offrant une mise en lumière spectaculaire tout en conservant l'esprit des torchères d'apparat.

Ce luminaire sculptural conjugue fonction et ornement, et s'impose comme une pièce maîtresse

dans un intérieur classique ou éclectique. Idéal pour théâtraliser un hall, un salon ou une galerie, il évoque les mises en scène décoratives des grandes demeures vénitiennes.

Époque : 1ère partie XXe

Très bon état général.

Légères traces d'usage.

Électricité révisée et opérationnelle.

Livraison sur Devis en France et à l'international.

Dimensions :

Largeur : 80 cm

Profondeur : 55 cm

Hauteur : 208 cm

Référence 456V