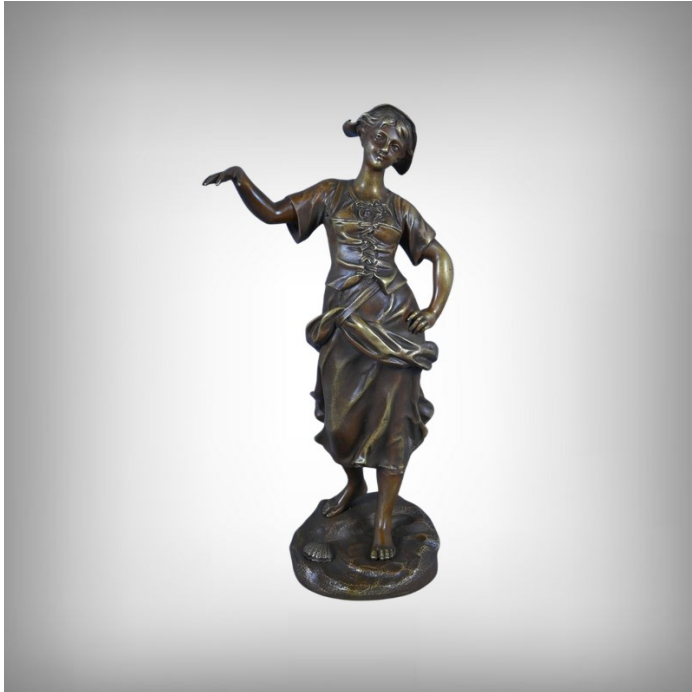




## Bronze "La Pêcheuse", signé H. Giraud - 2ème partie XIXe



550 €

Référence : 413V

Catégorie : Bronzes, Éléments de Décoration

Élégante et poétique, cette sculpture en bronze à patine brune représente une jeune pêcheuse dans une posture gracieuse, capturée au moment d'une pause contemplative. L'artiste Henri Giraud, dont la signature est apposée sur la terrasse, déploie ici un sens remarquable du mouvement et du détail.

La figure féminine, pieds nus sur un socle évoquant un rivage rocailleux, se tient debout, le bras droit levé dans un geste aérien, tandis que le gauche repose sur sa hanche dans une attitude à la fois naturelle et stylisée. Sa robe fluide, finement ciselée, laisse deviner les plis du tissu et les lacets du corsage, témoignant d'un travail de fonte et de finition d'une grande finesse. La coiffure courte et ondulée, portant une coiffe, ajoute une touche d'authenticité à cette scène bucolique. A ses pieds, un grand coquillage évoque la pêche.

Cette œuvre incarne l'esthétique sensible du XIXe siècle, entre réalisme poétique et stylisation décorative. Elle séduira les amateurs de sculpture figurative, d'art décoratif et de scènes de genre empreintes de charme.

Henri Giraud, né en 1805 à Termonde et mort en 1895, est un sculpteur français d'origine belge. Élève de Capoy et Rousseau, il se spécialise dans les bronzes et fontes d'art figuratives, souvent diffusées par les fonderies Tusey et Capitain-Gény. Sociétaire du Salon des Artistes Français, il y expose régulièrement entre 1870 et 1894. Ses œuvres, mêlant réalisme et décoratif, représentent des figures féminines, des scènes de genre ou des animaux, et sont aujourd'hui recherchées pour la finesse de leur fonte et la qualité de leur patine.

\*\*\*\*\*

Époque : 2ème partie XIXe

Bon état

Livraison en France et à l'international.

Dimensions :

Largeur : 16 cm

Profondeur : 13 cm

Hauteur : 31 cm

Référence : 413V