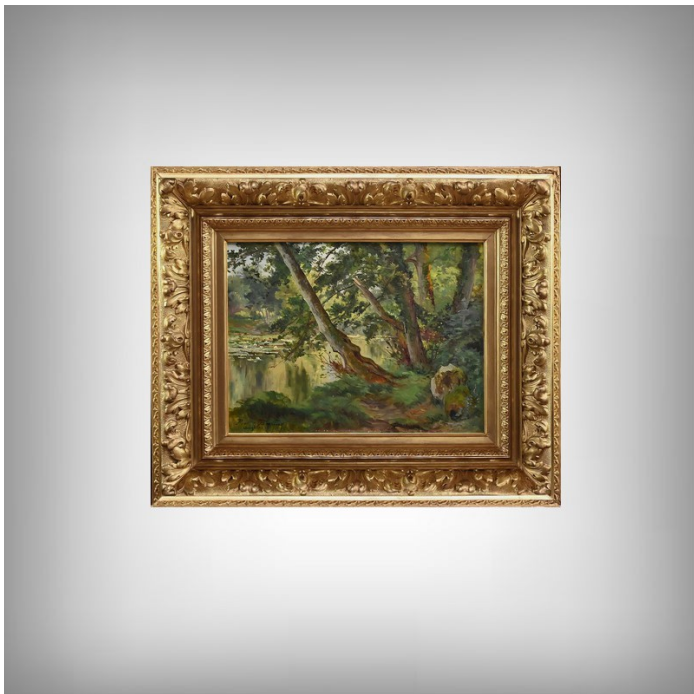




## Tableau "La Rivière", signé P. Ballue, 1893 - Fin XIXe



1 300 €

Référence : 160925.2

Catégorie : Tableaux

Belle huile sur Panneau figurant une scène paisible au cœur d'une forêt luxuriante. De grands arbres penchent doucement au-dessus d'un cours d'eau calme, dont la surface reflète la végétation environnante. Sur la rive, un chemin invite à la promenade. Un gros rocher est posé au premier plan, ajoutant de la profondeur à la composition. La lumière semble filtrer à travers les feuillages, créant une atmosphère douce et sereine. L'ensemble évoque une fin d'après-midi tranquille, propice à la contemplation. Le cadre doré, richement orné de motifs floraux et de volutes, souligne le caractère classique et précieux de l'œuvre. Ce paysage, à la fois simple et poétique, capte l'essence d'une nature paisible, presque intemporelle. La signature de l'artiste apparaît en bas à gauche, complétée de la date et du lieu : Angles, 1893.

Pierre Ernest Ballue (1855–1928) était un peintre français spécialisé dans les paysages. Originaire de Touraine, il a été influencé par des maîtres comme Corot et a peint des scènes naturelles de Crozant, Fresselines, la Côte d'Azur et sa région natale. Il a exposé régulièrement au Salon des artistes français, recevant plusieurs distinctions. Marié à Thérèse Pomey, artiste miniaturiste, il est aussi le père de Jeanne Goupille, résistante honorée comme Juste parmi les nations. Son œuvre, poétique et lumineuse, reste présente dans plusieurs musées français.

\*\*\*\*\*

Époque : Fin XIXe

Excellent état

Livraison sur Devis en France et à l'international

Dimensions :

Largeur : 53 cm

Hauteur : 45 cm

Profondeur : 5 cm

Référence : 160925.2

