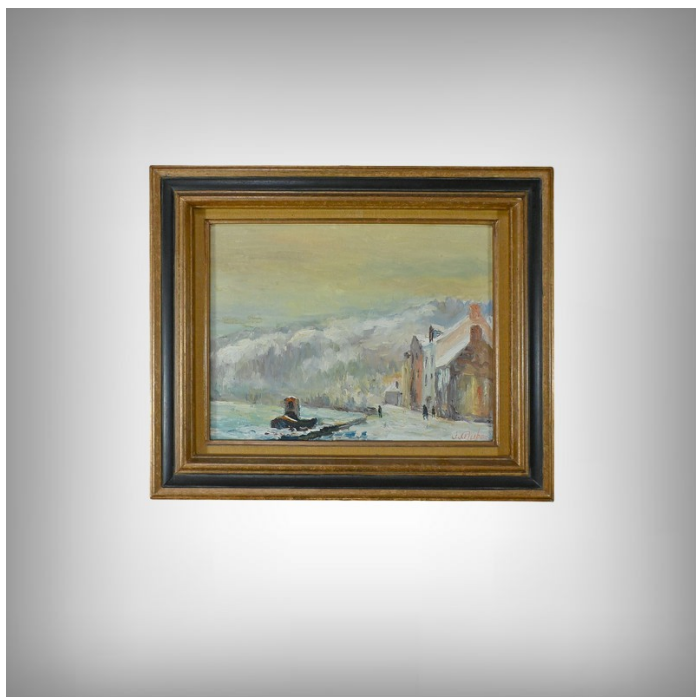




Tableau "Sous la Neige", signé J.J Duboc - 1980



400 €

Référence : 120925

Catégorie : Tableaux

Huile sur Toile Sous la neige de Jean-Jacques Duboc nous plonge dans un paysage hivernal empreint de calme et de poésie. La scène représente un petit village recouvert d'un épais manteau blanc, où le silence semble régner en maître. À droite, quelques maisons colorées aux toits enneigés bordent une rue, sur laquelle marchent lentement des silhouettes humaines emmitouflées, comme figées dans le froid. À gauche, la mer paisible reflète les teintes du ciel. Une embarcation, discrètement amarrée, suggère une vie simple et tranquille, rythmée par les saisons. Les arbres, recouverts de neige, se dressent en arrière-plan, tandis que les collines lointaines se fondent dans une atmosphère brumeuse. La palette de couleurs pastels renforce la sensation de quiétude. Le pinceau de Duboc capte avec justesse les jeux de lumière sur la neige et les ombres subtiles qui donnent vie à la scène. Ce tableau évoque une parenthèse hors du temps, un moment suspendu où la nature et l'homme cohabitent dans une harmonie silencieuse. L'artiste nous offre ici une vision poétique de l'hiver, empreinte de nostalgie et de sérénité.

Jean-Jacques Duboc (1930-1990) est un peintre figuratif. Il s'est illustré par une œuvre intimiste centrée sur les paysages français, les scènes marines et les atmosphères hivernales. Ses toiles traduisent une sensibilité particulière à la lumière, aux saisons et à la tranquillité des lieux. Duboc affectionnait les paysages de Normandie et de Bretagne, les ports, les scènes enneigées et les villages ruraux. Son style, à la fois sobre et évocateur, privilégie les ambiances calmes et les compositions équilibrées.

Époque : 1980

Excellent état

Livraison sur Devis en France et à l'international

Dimensions :

Largeur : 47 cm

Hauteur : 39 cm

Profondeur : 4 cm

Référence : 120925