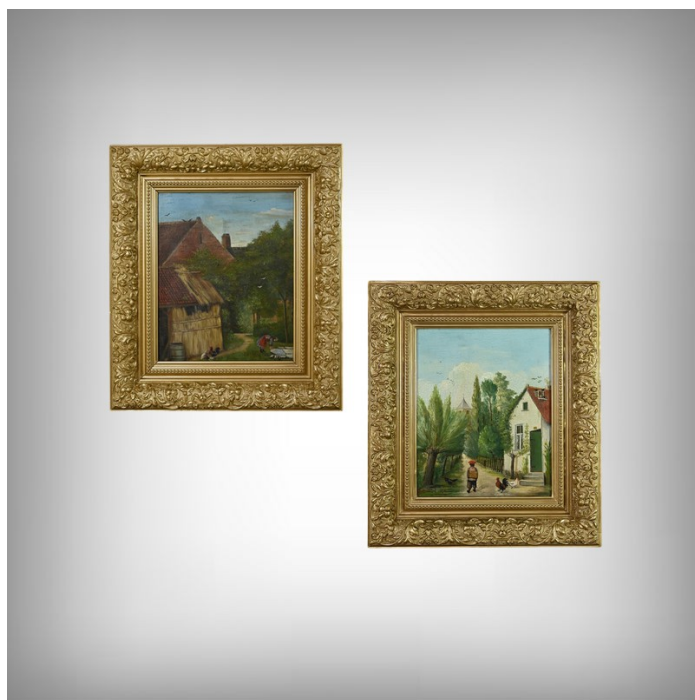




Paire de Tableaux "Scènes Campagnardes", signés A. Minne - Fin XIXe



2 800 €

Référence : 040925

Catégorie : Tableaux

Paire de tableaux signés A. Minne représentant des scènes de campagne paisibles. Le premier tableau figure un chemin de terre serpentant près d'habitations, invitant le regard à explorer les recoins de ce petit hameau. À gauche, une maison au toit en tuile évoque la simplicité et l'authenticité de la vie rurale. Non loin de là, une autre bâtisse au toit rouge apporte une touche de couleur vive à l'ensemble. Un personnage anime discrètement la scène, penché et occupé à sa tâche quotidienne. Un tonneau est posé près de la maison. Des poules picorent sur le petit chemin. La végétation est luxuriante : Les arbres, les buissons et l'herbe donnent au paysage une impression de fraîcheur et de sérénité. Le ciel, partiellement nuageux, laisse entrevoir des éclats de bleu, suggérant une journée agréable et calme. Le cadre doré, richement orné de

motifs floraux et feuillagés, souligne le caractère précieux de l'œuvre. Il ajoute une dimension élégante et classique, renforçant l'idée que ce tableau est plus qu'une simple représentation : c'est une fenêtre ouverte sur un monde révolu, empreint de douceur et de nostalgie. Le deuxième tableau

Dans ce tableau empreint de douceur, la vie rurale s'exprime avec simplicité et chaleur. Un écolier se tient debout sur un chemin de terre, entouré de poules et d'un coq qui picorent paisiblement. Sa posture tranquille, presque contemplative, suggère qu'il est chez lui dans ce décor familial, au cœur d'un village où le temps semble suspendu. La maison à ses côtés, aux murs blancs et au toit rouge, arbore une porte verte, comme une invitation à entrer dans un foyer chaleureux. Elle est nichée dans un écrin de verdure, entourée d'arbres touffus qui dansent doucement sous le ciel bleu. Quelques oiseaux volent au-dessus, ajoutant une touche de légèreté à la scène. Au loin, le clocher d'une église dépasse les feuillages. Le cadre doré, richement orné, donne à cette scène humble une noblesse discrète, comme si elle méritait d'être préservée dans la mémoire collective.

Époque : Fin XIXe

Excellent état

Livraison sur Devis en France et à l'international

Dimensions :

Largeur : 52 cm

Hauteur : 60 cm

Profondeur : 4 cm

