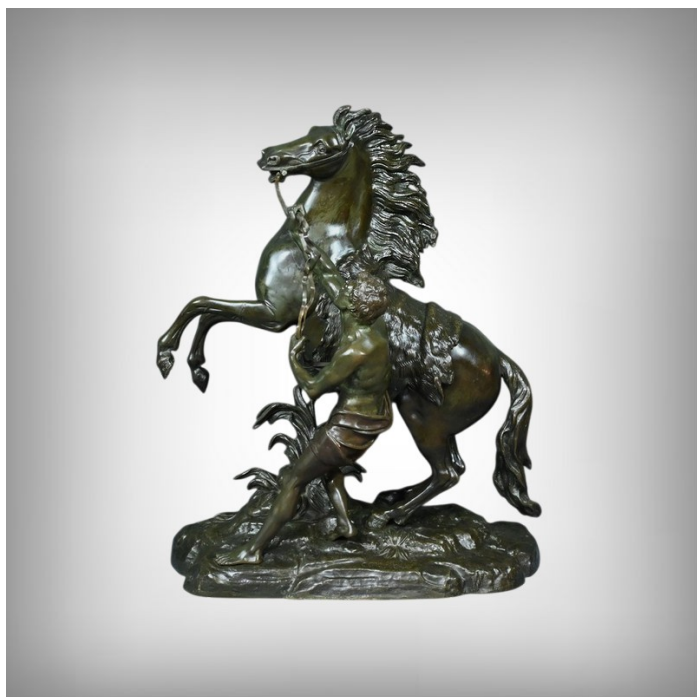




Grand Bronze "le Cheval de Marly", d'après Coustou - Début XXe



3 500 €

Référence : 331V

Catégorie : Bronzes, Éléments de Décoration

Ce grand bronze à patine verte aux reflets subtils porte la signature de l'artiste Guillaume Coustou. Il représente l'un des célèbres destriers de Marly, inspirés des sculptures monumentales réalisées au XVIII^e siècle pour orner les abreuvoirs du château de Marly, aujourd'hui conservées au musée du Louvre. Dans une scène saisissante de tension et de mouvement, un étalon fougueux se cabre avec puissance, tandis qu'un palefrenier tente de le maîtriser avec une force visible mais vacillante. Cette lutte entre l'homme et l'animal est sculptée avec un réalisme saisissant: la crinière fouettée par le vent, les muscles saillants du cheval comme ceux de l'homme, chaque détail accentue le dynamisme de la scène. L'artiste capture non seulement la nervosité et la vigueur de l'animal, mais aussi le combat silencieux, presque chorégraphique, mené

entre deux forces opposées — l'instinct et la volonté. Cette sculpture rend un hommage vibrant à la beauté sauvage du cheval, et séduira tout amateur d'art équestre par sa vitalité saisissante et son élégance.

Guillaume Coustou (1677–1746) est un sculpteur français né à Lyon. Élève de son oncle Antoine Coysevox, il remporte le Grand Prix de sculpture en 1697 et séjourne à Rome. De retour en France, il devient sculpteur du roi Louis XV et réalise de nombreuses œuvres pour Versailles et Marly. Son chef-d'œuvre, Les Chevaux de Marly, incarne la puissance et le mouvement du style baroque. Il meurt à Paris en 1746, laissant une œuvre marquante dans l'histoire de la sculpture française.

Époque : Début XXe

Excellent état.

Expédition sur Devis en France et à l'international

Dimensions :

Largeur : 45 cm

Hauteur : 59 cm

Profondeur : 28 cm

Référence : 331V