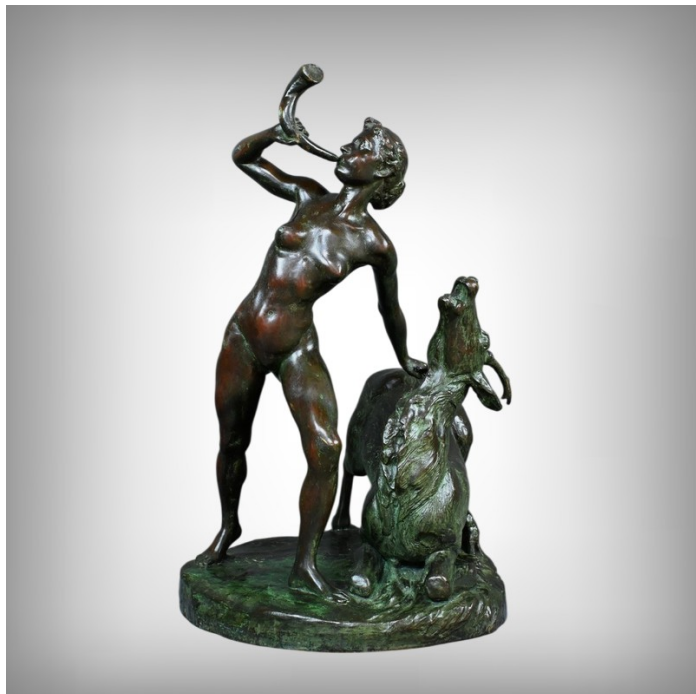




## Important Bronze "Diane Chasserresse", de J. Geleyn - Début XXe



5 500 €

Référence : 232V

Catégorie : Bronzes, Éléments de Décoration

Ce grand bronze patiné intitulé "Diane Chasserresse" par Joseph Louis Geleyn est une œuvre captivante qui représente la déesse mythologique Diane accompagnée d'un jeune cerf. La sculpture présente Diane dénudée soufflant dans une corne de chasse et tenant un couteau dans sa main gauche. À ses côtés, un cerf épuisé et essoufflé lève la tête vers le ciel. Les détails sont remarquables : les muscles et les contours du corps de la figure féminine sont finement sculptés, tout comme le pelage de l'animal. La patine du bronze nuancé de vert et de brun ajoute une profondeur et une richesse à l'œuvre, accentuant son attrait visuel. Cette sculpture capture un moment dynamique et expressif, illustrant parfaitement le rôle emblématique de Diane la déesse de la chasse dans la mythologie. Une pièce qui allie puissance et

élégance!

Cette œuvre est signée sur la terrasse par l'artiste et annotée "Fonderie nationale des bronzes firme J. Petermann st Gilles Bruxelles". Il s'agit d'une réduction de l'œuvre monumentale installée en 1909 à Beloeil en Belgique, don du baron Descamps-david alors ministre des sciences et des arts.

Joseph Louis Geleyn (1863-1934) est un sculpteur belge, élève de Thomas Vinçotte. En 1888 et en 1891, il participe aux épreuves du Prix de Rome. Il réalise des portraits, des œuvres monumentales, des statues et des figures allégoriques. En 1895, il participe au concours organisé par la Classe de l'Académie des Beaux-arts de Belgique. En 1894, il expose à l'Exposition universelle des Beaux-Arts d'Anvers. En 1897 et 1910, il participe à l'Exposition universelle de Bruxelles.

\*\*\*\*\*

Époque : Début XXe

Très bon état.

Livraison sur Devis en France et à l'international

Dimensions :

Hauteur : 66 cm

Largeur : 55 cm

Profondeur : 41 cm

Poids : 28.5 kg

référence : 232V