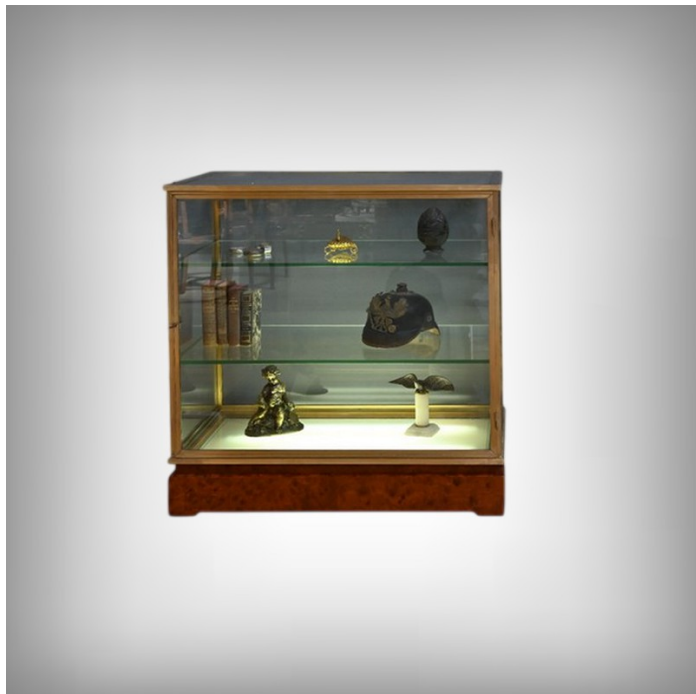




Vitrine de Présentation en Laiton et Orme - 1950



3 200 €

Référence : 280824 Bis

Catégorie : Vitrites

Cette vitrine de présentation, datant des années 1950, est un exemple parfait de l'élégance et de la fonctionnalité du design de cette époque. Fabriquée en laiton et en loupe d'orme, elle offre une combinaison unique de matériaux luxueux et de détails raffinés.

La façade de cette vitrine s'ouvre entièrement grâce à une porte équipée d'une serrure, garantissant la sécurité des objets exposés.

L'intérieur est aménagé avec deux étagères en verre, permettant une présentation optimale des pièces précieuses.

Cette vitrine repose sur un socle rectangulaire en loupe d'orme, surmonté d'une vitre en verre dépoli. Ce socle cache un système d'électrification composé de quatre néons, qui illuminent les objets exposés et mettent en valeur leur beauté.

Ce Meuble vitré est non seulement un objet de décoration, mais aussi un outil pratique pour exposer des articles de valeur.

Le design épuré et les matériaux de qualité en font un ajout précieux à tout intérieur, qu'il soit moderne ou classique.

En somme, cette vitrine de présentation en laiton et loupe d'orme est un exemple parfait des meubles classiques des années 1950, alliant élégance, fonctionnalité et matériaux luxueux.

Époque : 1950

Excellent état.

Livraison possible en France et à l'international.

Dimensions :

Longueur : 85 cm

Largeur : 50 cm

Hauteur : 87 cm

Réf.280824 Bis