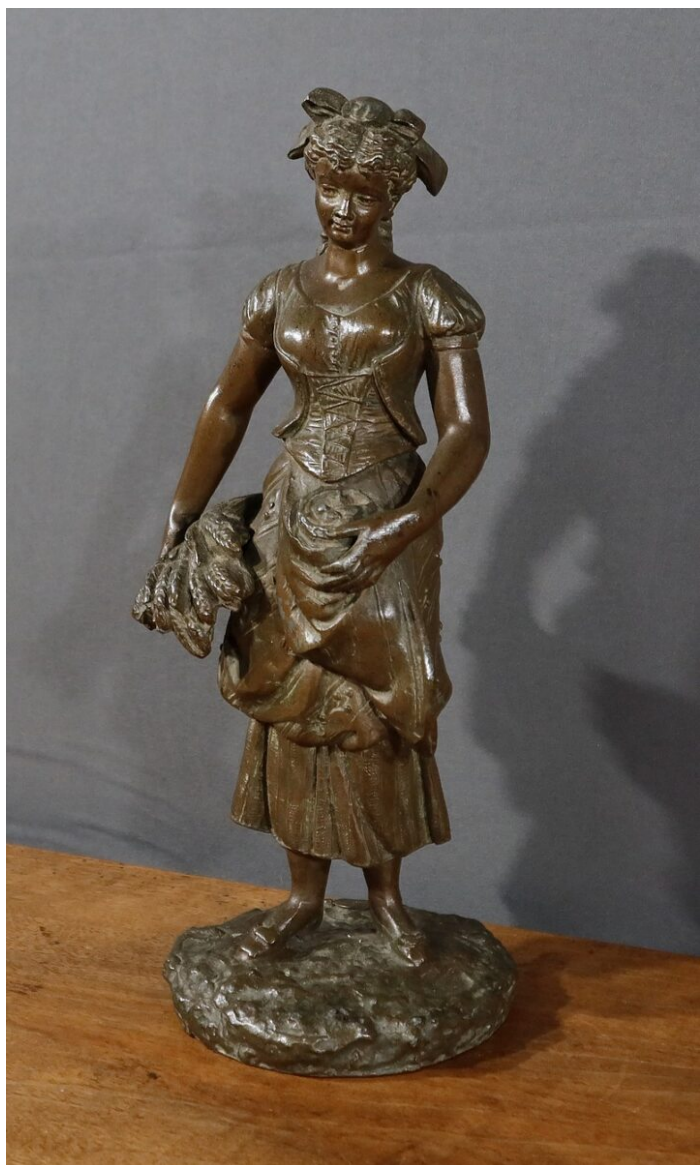




Régule "La Paysanne", d'après E. Rancoulet - Début XXe



350 €

Référence : 372 M

Catégorie : Bronzes, Éléments de Décoration

Sculpture en régule à patine brune signée Rancoulet représentant une jeune femme habillée d'une robe et d'une coiffe traditionnelle, portant des épis de blé. Cette paysanne au visage bienveillant se tient debout gracieusement et regarde vers le sol. Un cachet "Fabrication Française Paris Made in France" est apposé sur la terrasse près de la signature de l'artiste.

Ernest Rancoulet est un sculpteur du XIXe siècle, élève de Lesquesne et de l'école municipale de Bordeaux. Il figura au salon de 1870 à 1876.

Époque : Fin XIXe

Très bon état.

Livraison en France et à l'international.

Dimensions :
Hauteur : 27 cm
Largeur : 11 cm
Poids : 1.1 kg