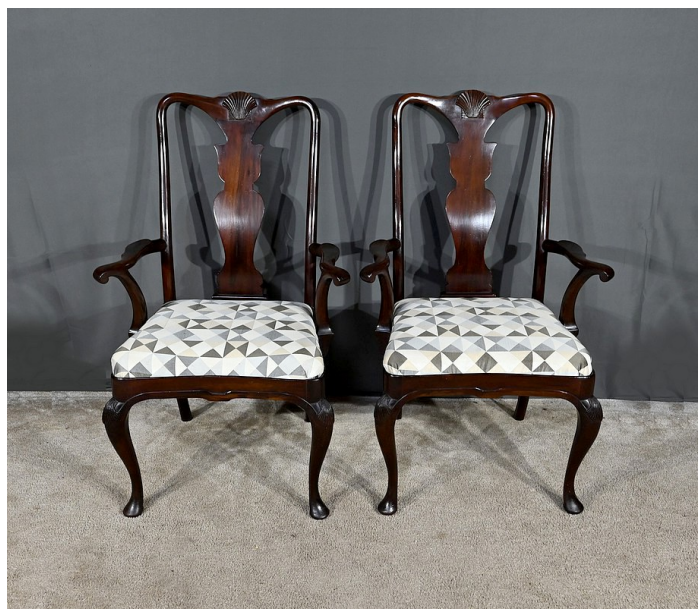




Paire de Fauteuils Chippendale en Acajou, Angleterre - Début XXe



1 300 €

Référence : 280524.2

Catégorie : Fauteuils de Bureau, Sièges

Ensemble de Fauteuils de style Chippendale en acajou reposant sur deux pieds avant en cabriole, sculptés d'une coquille saint-Jacques en partie haute et s'élargissant en partie basse. Les assises amovibles sont larges et garnies d'un tissu blanc agrémenté de triangles beige et gris. Chaque fauteuil est équerré aux angles et présente une ceinture concave en façade suivant la forme de l'assise. Le dossier, évasé en partie supérieure et fortement ajouré, est surmonté d'une coquille saint-Jacques sculptée et constitué d'un large bandeau vertical mouvementé au centre. Les accoudoirs sont également pourvus de lignes courbes et

ergonomiques. Ces fauteuils conviennent à toutes les morphologies de par leur assise large et leur forme enveloppante.

Époque : Début XXe

Finition : Vernis

Excellent état après restauration dans notre atelier.

Livraison possible sur Devis en France et à l'international

Dimensions :

Largeur : 60 cm

Profondeur : 52 cm

Hauteur : 105 cm

Hauteur de l'assise : 50 cm