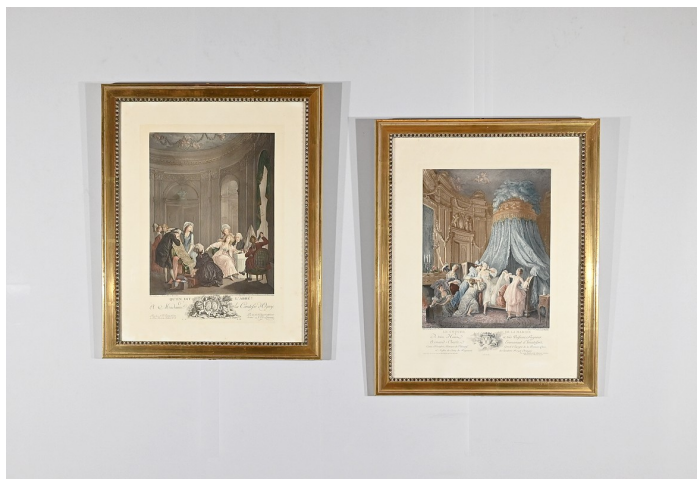




Paire d'Importantes Gravures en Couleur, J.M Moreau Le Jeune et N. De Launay – 1900



1 300 €

Référence : 171123

Catégorie : Tableaux

Très belles gravures réalisées à l'origine par Jean Michel Moreau et Nicolas de Launay au XVIII^e siècle.

Rééditées vers 1900, ces planches en excellent état sont les suivantes :

« Le couché de la mariée » par Jean Michel Moreau Le Jeune (1741-1814) et Pierre-Antoine Baudouin (1723-1769) - vers 1768

« Qu'en dit l'abbé ? » par Nicolas De Launay (1739-1792) et Nicolas Lavreince (1737-1807)

Chacune est légendée et fût éditée en tirage limitée.

650€ à l'unité

Époque : 1900

Excellent état.

Livraison possible en France et à l'international.

Dimensions :

Hauteur : 66 cm

Largeur : 53 cm